

Согласовано

Инв. № подл.	Подп. и дата	Инв. № подл.

Изм.	Кол.уч	Лист	№ док.	Подп.	Дата				Стадия	Лист	Листов
									П		
Директор	Долотов, В.Л.					<i>ПРОЕКТ МЕЖЕВАНИЯ ТЕРРИТОРИИ</i>			ООО «Энгельсторгсервис» Энгельс 2021г.		
ГИП	Капинос С.А.										

Содержание

«Проект межевания территории»		Стр.
	Содержание	2
	Состав проекта межевания	3
	Книга 3. «Основная часть проекта межевания территории»	4
1.	Проект межевания территории. Графическая часть	4
2.	Проект межевания территории. Пояснительная записка	6
	Книга 4. «Материалы по обоснованию проекта межевания территории»	14
3.	Материалы по обоснованию проекта межевания территории. Графическая часть.	14

Согласовано

[illegible]

СОСТАВ ПРОЕКТА:

«Проект планировки территории»

Книга 1. «Основная часть проекта планировки территории»

- 1. Проект планировки территории. Графическая часть
- 2. Проект планировки территории. Пояснительная записка.

Книга 2. «Материалы по обоснованию проекта планировки территории»

- 3. Материалы по обоснованию проекта планировки территории. Графическая часть
 - 4. Материалы по обоснованию проекта планировки территории. Пояснительная записка.
- Приложения

«Проект межевания территории»

Книга 3. «Основная часть проекта межевания территории»

- 1. Проект межевания территории. Графическая часть
- 2. Проект межевания территории. Пояснительная записка

Книга 4. «Материалы по обоснованию проекта межевания территории»

- 3. Материалы по обоснованию проекта межевания территории. Приложения

Инв. № подл.	Подп. и дата	Взаи. инв. №							Лист
									3
			Изм.	Кол.уч	Лист	№ док.	Подп.	Дата	

Книга 3. «Основная часть проекта межевания территории»

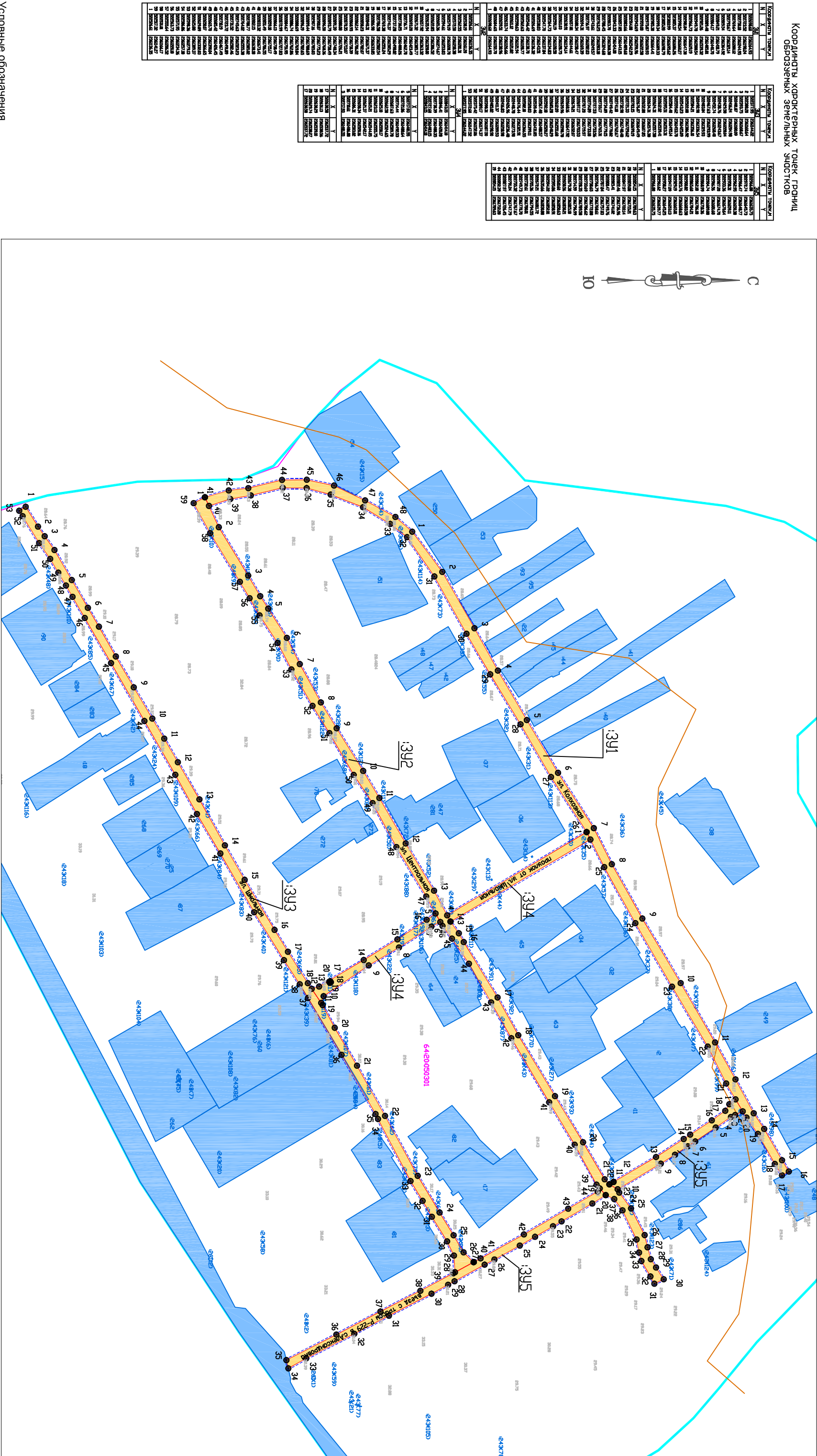
1. Проект межевания территории. Графическая часть

Ведомость чертежей

Обозначение	Наименование	Примечание
ПМТ-1	Чертеж межевания территории. М 1:3000	1 лист

Инв. № подл.						Подп. и дата	Взаи. инв. №	
								Лист
Изм.	Кол.уч	Лист	№ док.	Подп.	Дата			
								4

COORDINATI		TORNATA	
N	X	N	X
1	20755732	1	20755732
2	20755732	2	20755732
3	20755732	3	20755732
4	20755732	4	20755732
5	20755732	5	20755732
6	20755732	6	20755732
7	20755732	7	20755732
8	20755732	8	20755732
9	20755732	9	20755732
10	20755732	10	20755732
11	20755732	11	20755732
12	20755732	12	20755732
13	20755732	13	20755732
14	20755732	14	20755732
15	20755732	15	20755732
16	20755732	16	20755732
17	20755732	17	20755732
18	20755732	18	20755732
19	20755732	19	20755732
20	20755732	20	20755732
21	20755732	21	20755732
22	20755732	22	20755732
23	20755732	23	20755732
24	20755732	24	20755732
25	20755732	25	20755732
26	20755732	26	20755732
27	20755732	27	20755732
28	20755732	28	20755732
29	20755732	29	20755732
30	20755732	30	20755732
31	20755732	31	20755732
32	20755732	32	20755732
33	20755732	33	20755732
34	20755732	34	20755732
35	20755732	35	20755732
36	20755732	36	20755732
37	20755732	37	20755732
38	20755732	38	20755732
39	20755732	39	20755732
40	20755732	40	20755732
41	20755732	41	20755732
42	20755732	42	20755732
43	20755732	43	20755732
44	20755732	44	20755732
45	20755732	45	20755732
46	20755732	46	20755732
47	20755732	47	20755732
48	20755732	48	20755732
49	20755732	49	20755732
50	20755732	50	20755732
51	20755732	51	20755732
52	20755732	52	20755732
53	20755732	53	20755732
54	20755732	54	20755732
55	20755732	55	20755732
56	20755732	56	20755732
57	20755732	57	20755732
58	20755732	58	20755732
59	20755732	59	20755732
60	20755732	60	20755732
61	20755732	61	20755732
62	20755732	62	20755732
63	20755732	63	20755732
64	20755732	64	20755732
65	20755732	65	20755732
66	20755732	66	20755732
67	20755732	67	20755732
68	20755732	68	20755732
69	20755732	69	20755732
70	20755732	70	20755732
71	20755732	71	20755732
72	20755732	72	20755732
73	20755732	73	20755732
74	20755732	74	20755732
75	20755732	75	20755732
76	20755732	76	20755732
77	20755732	77	20755732
78	20755732	78	20755732
79	20755732	79	20755732
80	20755732	80	20755732
81	20755732	81	20755732
82	20755732	82	20755732
83	20755732	83	20755732
84	20755732	84	20755732
85	20755732	85	20755732
86	20755732	86	20755732
87	20755732	87	20755732
88	20755732	88	20755732
89	20755732	89	20755732
90	20755732	90	



Условные обозначения

- Граница населенного пункта с. Александровка Подлесновского МО Марковского МР Саратовской области
- Граница проекта планировки территории
- Красные линии установ./вводные, обозначающие границы территории, занятых линейными объектами и (или) предназначенных для размещения линейных объектов
- Обозначение характерных точек границ образований

Границы кадастровых кварталов по сведениям ЕТРН
4:20:031301 Номер кадастрового квартала по сведениям ЕТРН

Граница земельных участков по данным ЕГРН

Кадастровый номер земельного участка по

Граница образуемого земельного участка

Номер участка содержащего механизм	Виды разрешенного использования	Площадь земельного участка, м ²
3У1	Улично-дорожная сеть	5595
3У2	Улично-дорожная сеть	5761
3У3	Улично-дорожная сеть	5009
3У4	Улично-дорожная сеть	1714
3У5	Улично-дорожная сеть	2780

Главный инженер			Администрация Марковского муниципального района Саратовской области			
ГПИ			Документация по планировке и межеванию территории с. Александровка под/еchnого муниципального образования Марковского района Саратовской области в части установления красных линий			
Ноч. отдела			Проект межевания территории	Стация	Лист	Листов

2. Проект межевания территории. Пояснительная записка.

Содержание

1. Цель разработки проекта межевания территории.
2. Перечень и сведения о площади образуемых земельных участков, в том числе возможные способы их образования.
3. Вид разрешенного использования образуемых земельных участков в соответствии с проектом планировки территории.
4. Ведомость координат поворотных точек образуемых земельных участков.
5. Перечень и сведения о площади образуемых земельных участков, которые будут отнесены к территориям общего пользования.
6. Категория земель, к которой относятся образуемые земельные участки.
7. Зоны с особыми условиями использования территории.

Инв. № подл.	Подп. и дата	Взаи. инв. №									Лист
											6
			Изм.	Кол.уч	Лист	№ док.	Подп.	Дата			

1. Цель разработки проекта.

Основной целью разработки Проекта межевания территории является определение местоположения границ образуемых земельных участков с целью дальнейшей постановки их на кадастровый учет.

Площадь земельных участков установлена в соответствии с фактическим использованием.

На чертежах межевания территории отображены:

- 1) границы планируемых и существующих элементов планировочной структуры;
- 2) красные линии;
- 3) границы образуемых и изменяемых земельных участков, условные номера образуемых земельных участков.

2. Перечень и сведения о площади образуемых земельных участков, в том числе возможные способы их образования

Образуемые земельные участки	Основные виды разрешенного использования	Площадь зем. уч., кв.м
ЗУ1	улично-дорожная сеть	5595
ЗУ2	улично-дорожная сеть	5761
ЗУ3	улично-дорожная сеть	5009
ЗУ4	улично-дорожная сеть	1714
ЗУ5	улично-дорожная сеть	2780

Земельные участки с условными номерами ЗУ1, ЗУ2, ЗУ3, ЗУ4, ЗУ5 образуются из свободных земель, находящихся в муниципальной собственности до ее разграничения.

3. Вид разрешенного использования образуемых земельных участков в соответствии с проектом планировки территории.

В соответствии с Классификатором видов разрешенного использования земельных участков, утвержденном Приказом Министерства экономического развития РФ от 01.09.2014 г. № 540 вид разрешенного использования земельного участка –улично-дорожная сеть, код (числовое обозначение основного вида разрешенного использования -12.0.1.

Описание вида разрешенного использования - Размещение объектов улично-дорожной сети: автомобильных дорог, трамвайных путей и пешеходных тротуаров в границах населенных пунктов, пешеходных переходов, бульваров, площадей, проездов, велодорожек и объектов велотранспортной и инженерной инфраструктуры; размещение придорожных стоянок (парковок) транспортных средств в границах городских улиц и дорог, за исключением предусмотренных

Интв. № подл.	Подп. и дата	Взаи. инв. №							Лист
Изм.	Кол.уч	Лист	№ док.	Подп.	Дата				7

видами разрешенного использования с кодами 2.7.1, 4.9, 7.2.3, а также некапитальных сооружений, предназначенных для охраны транспортных средств.

4. Ведомость координат поворотных точек образуемых земельных участков.

№	x	y
ЗУ1		
1	522698.60	2361164.93
2	522723.52	2361198.24
3	522750.18	2361244.95
4	522769.64	2361280.12
5	522793.67	2361321.14
6	522819.54	2361364.92
7	522849.21	2361410.79
8	522864.17	2361440.70
9	522889.48	2361485.81
10	522921.26	2361539.32
11	522949.78	2361588.54
12	522966.73	2361619.19
13	522981.84	2361647.30
14	522990.54	2361660.27
15	523005.37	2361686.26
16	523010.99	2361695.62
17	523005.28	2361698.79
18	522999.34	2361689.33
19	522985.30	2361664.41
20	522975.87	2361650.93
21	522959.00	2361622.58
22	522943.69	2361591.96
23	522914.08	2361542.29
24	522883.66	2361489.60
25	522857.85	2361443.15
26	522843.33	2361414.00
27	522813.70	2361368.38
28	522788.45	2361324.68
29	522763.25	2361283.18
30	522743.61	2361249.57
31	522716.97	2361202.03
32	522694.31	2361169.39
33	522680.34	2361158.47
34	522657.81	2361144.61
35	522630.91	2361134.14
36	522611.03	2361128.75
37	522591.19	2361128.50
38	522564.73	2361134.83
39	522547.70	2361137.84
40	522530.03	2361143.51
41	522526.69	2361136.32
42	522546.42	2361130.70
43	522562.63	2361128.77
44	522590.63	2361121.94
45	522611.12	2361121.82

Изн. № подл.	Подп. и дата	Взаи. инв. №

Изм.	Кол.уч	Лист	№ док.	Подп.	Дата	Лист
						8

Инв. № подл.	Подп. и дата	Взаи. инв. №

46	522633.74	2361126.66
47	522659.51	2361138.96
48	522684.65	2361152.70
1	522698.60	2361164.93
3У2		
1	522526.61	2361136.35
2	522538.19	2361161.20
3	522562.55	2361201.31
4	522572.50	2361218.38
5	522579.19	2361228.70
6	522594.61	2361253.03
7	522605.36	2361274.67
8	522622.85	2361306.52
9	522635.94	2361328.00
10	522657.92	2361363.32
11	522671.32	2361385.77
12	522693.20	2361423.49
13	522716.71	2361462.70
14	522730.25	2361488.26
15	522737.28	2361498.02
16	522741.37	2361505.29
17	522769.38	2361551.24
18	522786.58	2361582.54
19	522816.98	2361633.05
20	522840.31	2361671.37
21	522858.23	2361702.07
22	522862.14	2361706.22
23	522868.95	2361710.39
24	522870.35	2361713.07
25	522880.08	2361726.21
26	522891.39	2361748.34
27	522893.79	2361758.49
28	522896.50	2361768.36
29	522900.87	2361775.23
30	522907.16	2361785.03
31	522899.44	2361788.69
32	522896.19	2361782.65
33	522888.69	2361769.84
34	522886.74	2361762.86
35	522884.67	2361751.95
36	522872.99	2361727.83
37	522866.13	2361718.49
38	522859.10	2361715.17
39	522851.49	2361706.55
40	522833.32	2361673.41
41	522812.15	2361638.18
42	522780.77	2361585.02
43	522764.02	2361555.38
44	522745.63	2361523.23
45	522731.52	2361502.46
46	522723.72	2361491.89
47	522710.19	2361467.49
48	522685.42	2361426.45
49	522665.70	2361390.04
50	522650.07	2361366.65
51	522629.89	2361332.03

Инв. № подл.	Подп. и дата	Взаи. инв. №

52	522615.88	2361309.37
53	522598.36	2361279.13
54	522586.86	2361257.18
55	522571.95	2361234.36
56	522563.73	2361220.10
57	522555.64	2361206.52
58	522531.01	2361166.17
59	522517.32	2361141.27
1	522526.61	2361136.35
3У3		
1	522377.95	2361144.22
2	522388.20	2361160.64
3	522393.75	2361168.67
4	522401.87	2361180.09
5	522416.24	2361204.98
6	522429.58	2361228.04
7	522438.76	2361243.67
8	522452.74	2361268.40
9	522467.63	2361293.99
10	522483.04	2361319.93
11	522492.90	2361336.54
12	522504.21	2361356.10
13	522522.08	2361386.92
14	522543.23	2361425.09
15	522559.62	2361453.70
16	522584.40	2361495.14
17	522595.51	2361513.31
18	522612.02	2361539.41
19	522624.31	2361557.58
20	522634.31	2361576.38
21	522652.80	2361607.85
22	522676.07	2361649.49
23	522703.15	2361699.19
24	522721.33	2361729.62
25	522732.90	2361748.48
26	522741.18	2361762.67
27	522749.42	2361770.82
28	522734.09	2361779.15
29	522733.17	2361765.31
30	522727.53	2361753.56
31	522714.89	2361733.18
32	522707.20	2361719.97
33	522697.17	2361703.53
34	522670.21	2361652.07
35	522668.16	2361647.92
36	522639.96	2361598.78
37	522612.09	2361551.68
38	522605.28	2361540.29
39	522592.18	2361520.27
40	522567.48	2361480.57
41	522539.46	2361431.85
42	522520.03	2361399.11
43	522502.10	2361366.55
44	522476.44	2361321.91
45	522448.78	2361273.90
46	522426.96	2361236.48

Инв. № подл.	Подп. и дата	Взаи. инв. №

47	522416.83	2361218.98
48	522411.37	2361209.53
49	522405.02	2361198.90
50	522398.31	2361187.50
51	522389.17	2361174.37
52	522375.42	2361152.06
53	522372.60	2361147.52
1	522377.95	2361144.22
3У4		
1	522843.15	2361414.10
2	522846.41	2361420.28
3	522730.39	2361488.35
4	522727.60	2361483.15
1	522843.15	2361414.10
5	522717.93	2361481.55
6	522721.86	2361488.64
7	522714.44	2361492.53
8	522687.63	2361509.78
9	522662.50	2361524.65
10	522625.10	2361550.17
11	522623.13	2361555.75
12	522615.21	2361544.05
13	522621.37	2361542.17
14	522658.34	2361520.16
15	522686.31	2361503.02
16	522710.61	2361486.80
5	522717.93	2361481.55
17	522630.58	2361537.72
18	522631.13	2361538.56
19	522630.29	2361539.10
20	522629.74	2361538.27
17	522630.58	2361537.72
3У5		
1	522966.80	2361635.75
2	522972.74	2361645.73
3	522966.47	2361648.77
4	522962.95	2361650.38
5	522950.31	2361659.11
6	522933.36	2361670.64
7	522927.20	2361674.70
8	522916.56	2361681.68
9	522904.74	2361689.08
10	522868.99	2361710.36
11	522862.18	2361706.18
12	522865.60	2361704.21
13	522900.82	2361683.58
14	522923.76	2361668.63
15	522929.19	2361665.01
16	522947.09	2361653.13
17	522958.27	2361645.25
18	522961.62	2361639.77
1	522966.80	2361635.75
19	522854.15	2361709.63

20	522859.08	2361715.21
21	522847.97	2361722.14
22	522822.46	2361736.96
23	522815.41	2361741.02
24	522800.47	2361749.76
25	522787.84	2361757.03
26	522766.79	2361768.61
27	522758.65	2361772.88
28	522733.69	2361786.62
29	522728.35	2361789.58
30	522714.59	2361796.99
31	522679.30	2361815.18
32	522650.56	2361830.21
33	522610.60	2361850.63
34	522595.86	2361858.91
35	522594.22	2361852.01
36	522635.66	2361830.88
37	522672.21	2361811.72
38	522705.36	2361794.55
39	522732.61	2361780.01
40	522749.73	2361770.70
41	522755.32	2361767.67
42	522791.24	2361747.79
43	522827.97	2361726.45
44	522852.39	2361712.28
19	522854.15	2361709.63

5. Перечень и сведения о площади образуемых земельных участков, которые будут отнесены к территориям общего пользования.

Образуемые земельные участки	Основные виды разрешенного использования	Площадь зем. уч., кв.м
ЗУ1	улично-дорожная сеть	5595
ЗУ2	улично-дорожная сеть	5761
ЗУ3	улично-дорожная сеть	5009
ЗУ4	улично-дорожная сеть	1714
ЗУ5	улично-дорожная сеть	2780

6. Категория земель, к которой относятся образуемые земельные участки.

Все образованные земельные участки относятся к категории земель «земли населенных пунктов» и расположены в границах с. Александровка Подлесновского муниципального образования Марковского муниципального района.

7. Зоны с особыми условиями использования территории.

Зоны с особыми с особыми условиями использования территории - охранные, санитарно-защитные зоны, зоны охраны объектов культурного наследия (памятников истории и культуры)

Инв. № подл.	Подп. и дата	Взаи. инв. №							Лист
			Изм.	Кол.уч	Лист	№ док.	Подп.	Дата	

народов Российской Федерации, водоохранные зоны, зоны охраны источников питьевого водоснабжения, зоны охраняемых объектов, иные зоны, устанавливаемые в соответствии с законодательством Российской Федерации. (ст. 1 Градостроительного Кодекса РФ).

Зоны особо охраняемых природных территорий.

Линейные объекты - автомобильные дороги по ул. Колхозная, ул. Центральная, ул. Школьная, проулок от ул. Школьной, въезд с трассы Р-229 в село Александровка с. Александровка Подлесновского муниципального образования Марковского муниципального района Саратовской области располагаются вне земель *особо охраняемых природных территорий*.

Зоны, выделенные по условиям охраны объектов культурного наследия.

В соответствии с «Перечнем объектов культурного наследия местного (муниципального) значения, и «Перечнем объектов культурного наследия регионального значения, ул. Центральная, ул. Школьная и проулок от ул. Школьной с. Александровка Подлесновского муниципального образования Марковского муниципального района Саратовской области располагаются в следующих зонах охраны объектов культурного наследия:

1) Защитная зона объекта культурного наследия местного (муниципального) значения «Дом земства, 1903 г.», расположенного по адресу: Саратовская область, Марковский район, с. Александровка, ул. Школьная, 6.

Инов. № подл.	Подп. и дата		Взаи. инв. №								Лист
Изм.	Кол.уч	Лист	№ док.	Подп.	Дата						13

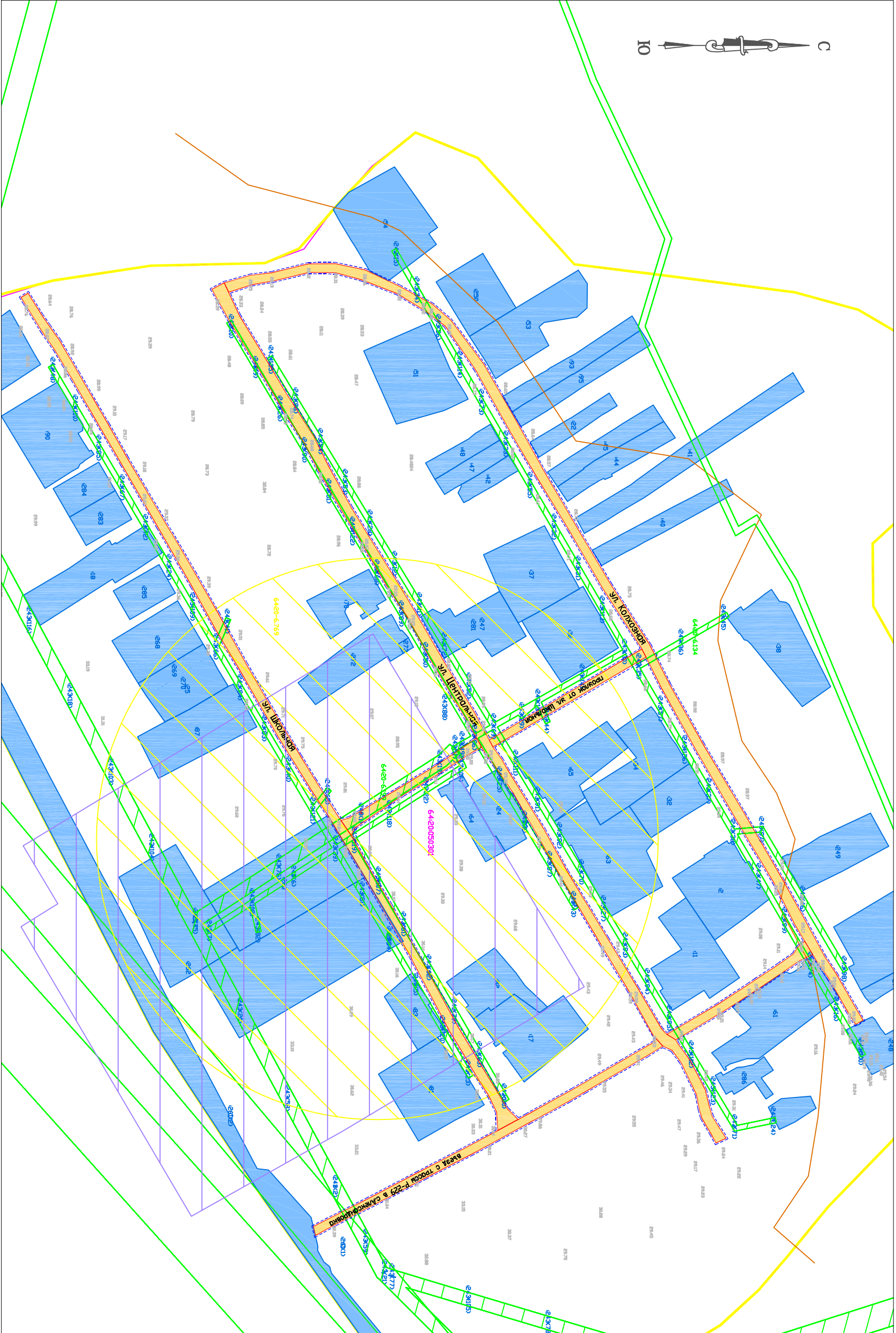
Книга 4. «Материалы по обоснованию проекта межевания территории»

3. Материалы по обоснованию проекта межевания территории.

Перечень чертежей

Обозначение	Наименование	Примечание
ПМТ-2	Чертеж границ существующих земельных участков. Чертеж с отображением местоположения существующих объектов капитального строительства М 1:3000	1 лист
ПМТ-3	Чертеж границ зон с особыми условиями использования территории М 1:3000	1 лист

[illegible]



- Охранные зоны
- Охранная зона инженерных сетей
 - Санитарно-защитные зоны
 - Зона охраны объекта культурного наследия

Условные обозначения

- Граница населенного пункта с Александровка Подлесновского МО
- Марковского МР Саратовской области
- Граница проекта планировки территории
- Красные линии установ/ливверие, обозначающие границы территории, занятых линейными объектами и (или) предназначенных для размещения линейных объектов
- Рестроувый номер охранной зоны по данным ЕГРН
- Границы кадастровых кварталов по сведениям ЕГРН
- Номер кадастрового квартала по сведениям ЕГРН
- Граница земельных участков по данным ЕГРН
- Кадастровый номер земельного участка по
- ИЭИД
- Граница овражного земельного участка

Г/ловный инженер				Администрация Марковского муниципального района Саратовской области			
Г/П				ДОКУМЕНТАЦИЯ ПО ПЛАНИРОВКЕ И МЕЖЕВАНИЮ ТЕРРИТОРИИ С. АЛЕКСАНДРОВКА ПОД/ЕСНОВСКОГО МУНИЦИПА/ЬНОГО ОБРАЗОВАНИЯ МАРКОВСКОГО МУНИЦИПА/ЬНОГО РАЙОНА САРАТОВСКОЙ ОБЛАСТИ (В ЧАСТИ УСТАНОВЛЕНИЯ КРАСНЫХ ЛИНИЙ)			
Ноч. от дел/О				Проект межевания территории Материалы по обоснованию			
				СТАНЦИЯ			
				Л/СТ			
				Л/СТОВ			
				П/ПМТ			
				П/МТ-3			
				1			
				Чертеж границ зон с особыми условиями использо/зования территории			
				МАСШТАБ 1:3000			
				000			
				"Энгельсторгсервис"			
				г. Энгельс.			
				2021 г.			

Система координат: МСК-64, зона 2
Система высот-Балтийская, 1977 год